

ABG - Bürogebäude, Heinrich-von-Stephan-Straße, Bonn

Neubau Bürogebäude "Das Carée / Atrium"
Heinrich-von-Stephan Str. 1, 53175 Bonn

Bauherr: ABG Allgemeine Bauträger- und
Gewerbeimmobiliengesellschaft
mbH & Co., Promenadenplatz 12
80333 München

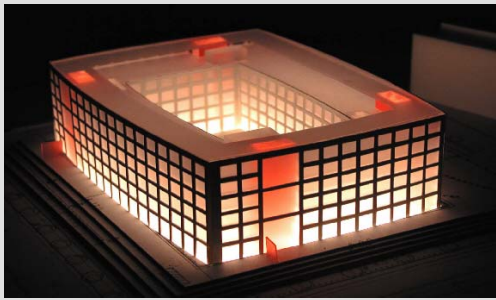
BGF: Oberirdisch: ca. 17.137 qm
Büroflächen: ca. 16.455 qm
Ges. ca. 22.723 qm

BRI: ca. 82.900 cbm

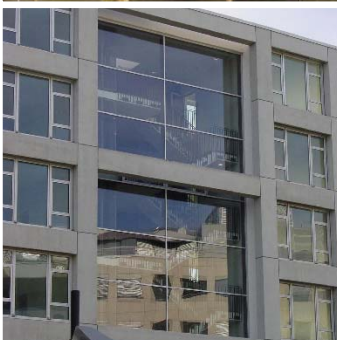
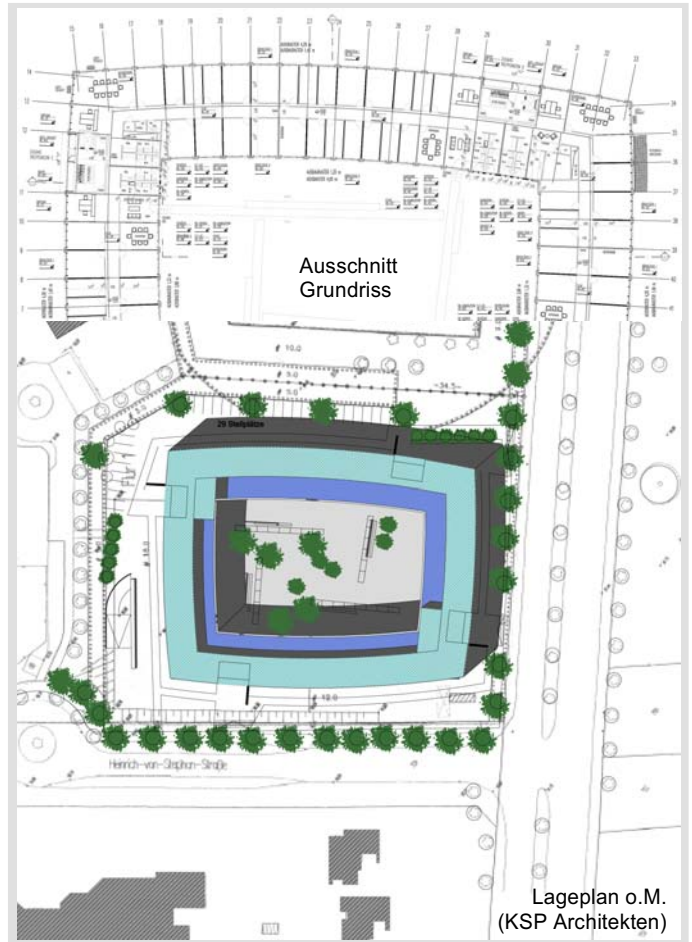
Leistung: Lph. 1-6 gem. HOAI § 64

Baukosten: KG 200-700: ca. 20,0Mio. €
KG 300+400: ca. 12,4 Mio. €

Projektstand: Baubeginn: September 2002
Fertig gestellt: Dezember 2003



Modell
(KSP Architekten)



Entwurfsverfasser/Architekten:
KSP Architekten Engel und Zimmermann, Köln

Tragwerksplanung:
Prof. Dr. R. Hempel + Partner, Bonn