

BMW Niederlassung in Dortmund-Hacheneu

BMW-Niederlassung Dortmund-Hacheneu Neubau eines Zentrums für gebrauchte Automobile (ZAG) und Aufstockung des Servicebereiches.

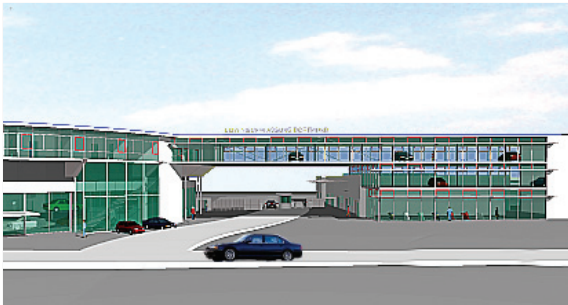
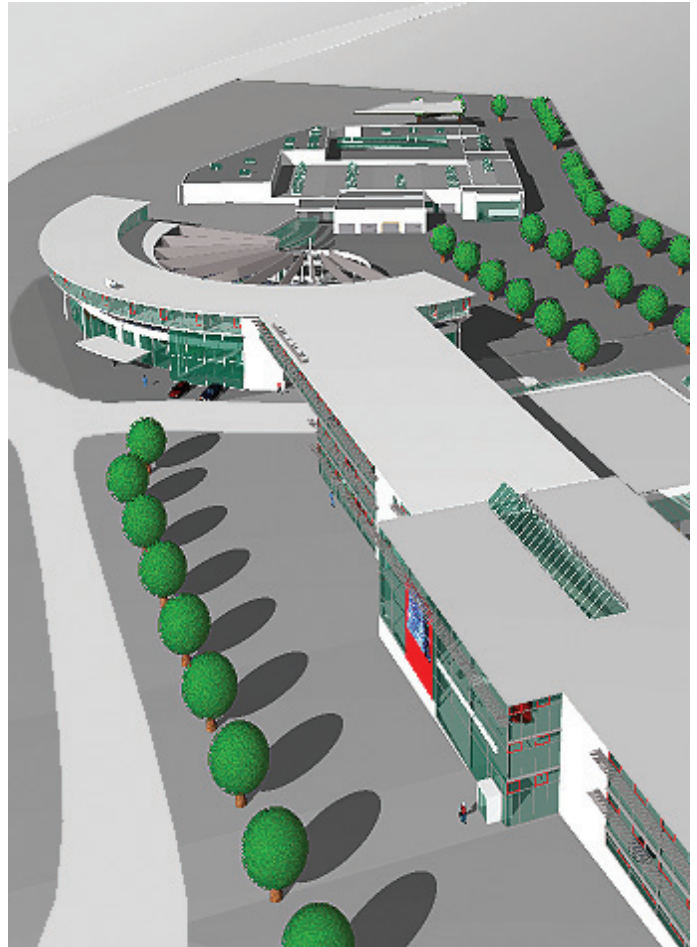
Bauherr: JELA Grundstücksgesellschaft
82031 Grünwald für die BMW-AG

Projektdatei: Erweiterung: 3.706 qm
Neubau: 7.070 qm
Tragwerksplanung Lph. 1-4
zzgl. Besondere Leistungen

Baukosten: KG: 200-700: ca. 13,5 Mio. €
Aufstockung und Erweiterung

Projektstand: Baubeginn Oktober 2002
Fertigstellung Jan. 2004

Genehmigungsplanung:
Architekturbüro Caspari, München
Zander u. Partner GmbH Architekten, Essen



Entwurfsverfasser:
AJ-5, Dipl.-Ing. Architekt Klaus v. Mackensen, BMW-AG München

Tragwerksplanung:
Prof. Dr. R. Hempel + Partner, Bonn