

KZ Gedenkstätte "Mittelbau Dora" Nordhausen - Neubau Lern- und Dokumentationszentrum

Wettbewerb und Neubau des Lern- und Dokumentationszentrums der KZ Gedenkstätte "Mittelbau Dora" Nordhausen

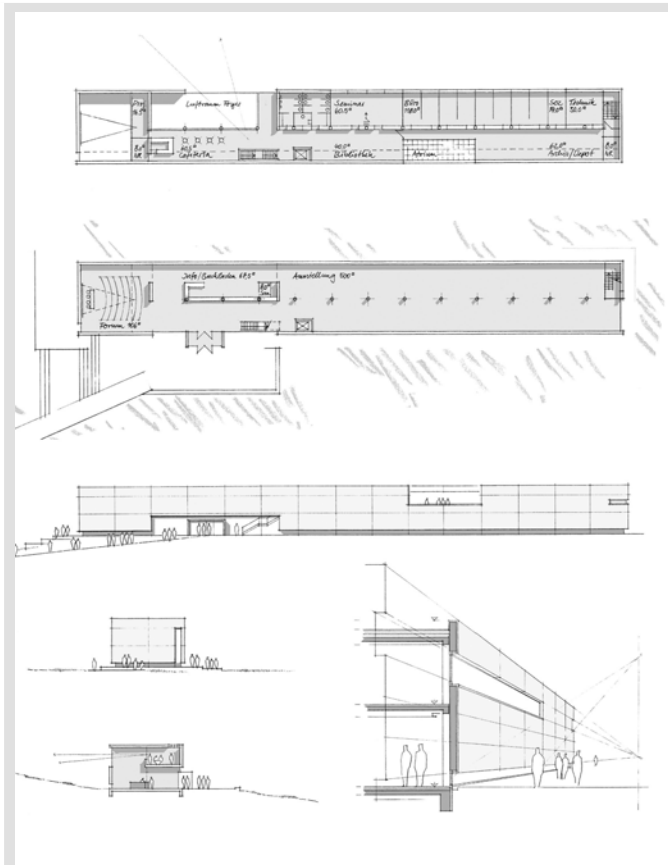
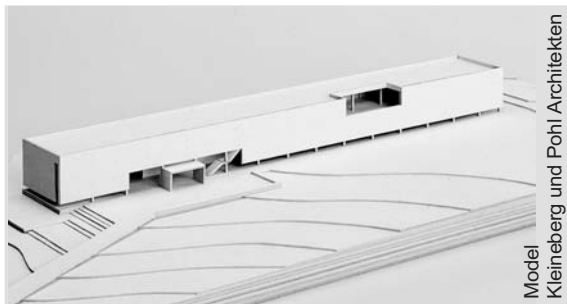
Bauherr: Stiftung Gedenkstätte Buchenwald und Mittelbau Dora Nordhausen

Leistungsphasen: Tragwerksplanung, LPh. 2-6, gem. § 64 HOAI,

Baukosten: KG 200-700: ca. 4,85 Mio. €
BRI: 8.172 m³, BGF: 2.294 m²
HNF: 1.958 m²

Wettbewerb: 2000/2001 - 1. Preis

Projektstand: Fertig gestellt: August 2004



Entwurfszeichnungen
Architekten und Ingenieure - Kleineberg und Pohl, Braunschweig



Entwurfsverfasser:
Architekten und Ingenieure - Kleineberg und Pohl, Braunschweig

Tragwerksplanung:
Prof. Dr.-Ing. Rainer Hempel & Partner, Bonn