

# Gerling Quartier Köln - Frankonia Eurobau Friesenquartier GmbH, 2008

Neubau, Umbau, Sanierung und  
Modernisierung des Gerling Quartiers Köln  
Neubau Tiefgarage und Torhaus

Bauherr: Frankonia Eurobau  
Friesenquartier GmbH, Düsseldorf

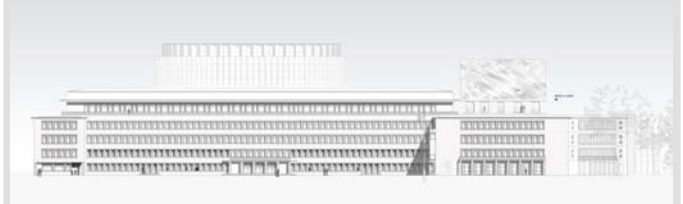
Baumanagement: BMP Baumanagement GmbH, Köln

Nutzung: Bürogebäude, Wohngebäude,  
Ausstellungsflächen, Tiefgarage

Leistungen: Genehmigungs-  
Ausführungsplanung

Leistungsphasen: Lph. 1-6 gem. HOAI § 64 TWPL  
zzgl. Besondere Leistungen

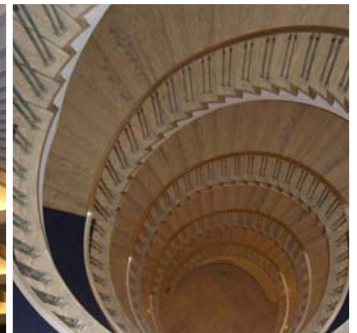
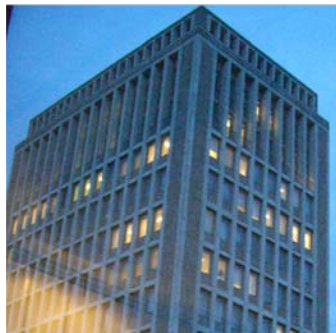
Projektstand: in Bearbeitung seit 01/2008



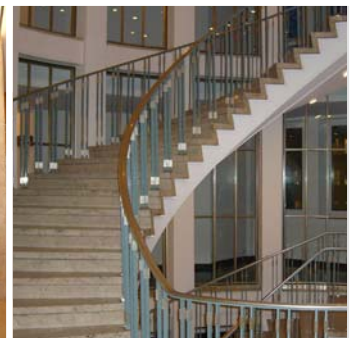
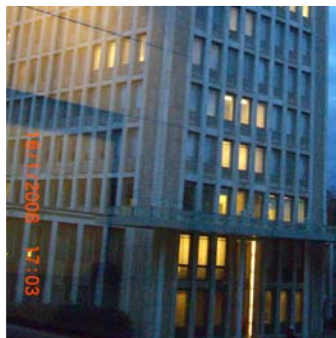
Entwurfszeichnungen ksg, Köln



Entwurfszeichnungen ksg, Köln



Fotos Ing.-Büro Hempel&Partner



Architekten (Baufeld Mitte Gerling Quartier):  
KSG Kister Scheithauer Gross, Architekten und Stadtplaner, Köln  
RKW Rhode Kellermann Wawrowsky, Architektur + Städtebau, Köln  
Projektsteuerung: BMP Baumanagement GmbH, Köln

Tragwerksplanung:  
Prof. Dr.-Ing. Rainer Hempel & Partner, Köln