

Wettbewerb Verwaltungsgebäude Vattenfall, Cottbus

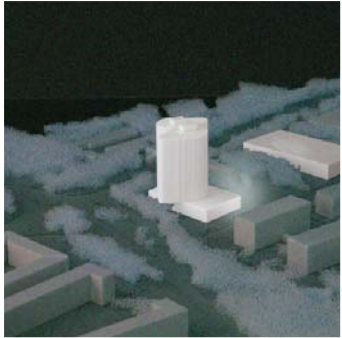
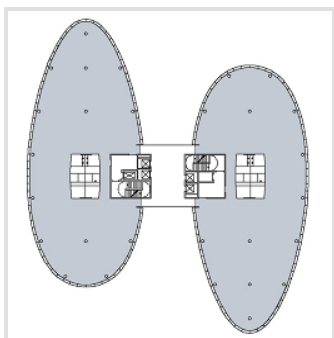
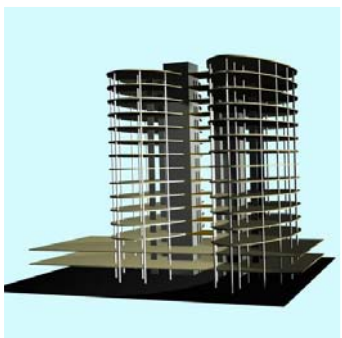
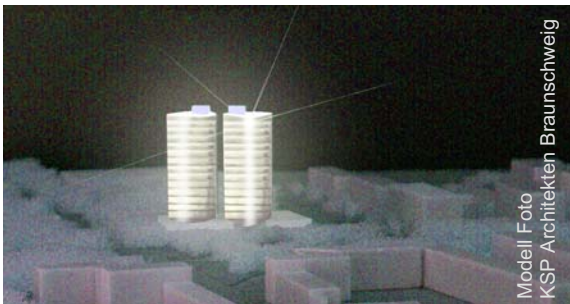
Konkurierendes Gutachterverfahren
Verwaltungsgebäude Lausitz
Vattenfall Europe Mining & Generation
in Cottbus

Bauherr: Vattenfall Europe
Generation AG & Co. KG.

Nutzung: Arbeitsplätze für 600 Mitarbeiter
und Management,
Ausstellungsflächen,
Konferenzräume bis 200 Personen,
Restaurant

Leistungs-
phasen: Wettbewerbsentwurf,
Tragwerksplanung

Abgabe: September 2002



Entwurfsverfasser / Architekten:
KSP Architekten Engel und Zimmermann, Braunschweig

Tragwerksplanung:
Prof. Dr.-Ing. Rainer Hempel & Partner, Bonn